



# Wiliv

OUTDOOR

Profitez pleinement de votre extérieur

**MARITON**  
STORES INTÉRIEURS & MOUSTIQUAIRES

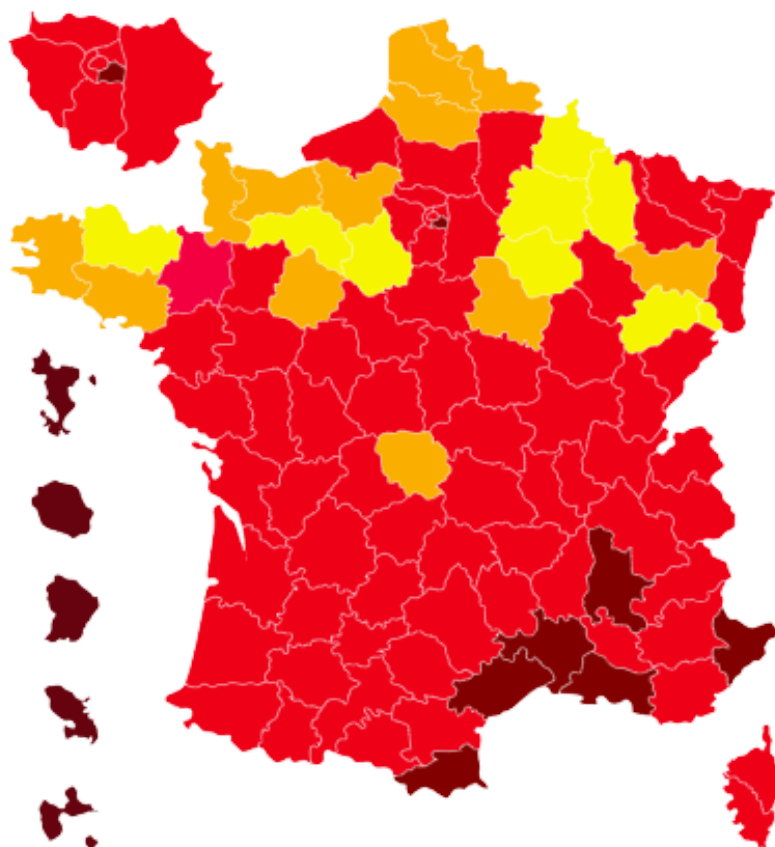


# LA FRANCE EST LE PAYS LE PLUS TOUCHÉ D'EUROPE

## CARTE DU MOUSTIQUE TIGRE 2024

VIGILANCE-MOUSTIQUES.COM

Mise à jour le 28 février 2025



# +15%

De prolifération par an

# 80

Départements touchés

- Cas de Maladie déclarée
- Cas d'Implanté et actif
- Cas d'Interception ponctuelle
- Cas de Surveillance entomologique
- Cas de Veille sanitaire – Rien à signaler



**80% des français**  
souhaitent utiliser des  
produits éco responsable



**29 millions**  
de foyers en france auront  
besoin de se protéger en  
2030



**7 français sur 10**  
on accès à un jardin



**2019 cas de dengue**  
ont été identifiés en  
France métropolitaine



## Robuste et esthétique

Le piège anti-moustique Wiliv by Mariton est fabriqué avec des matériaux durables, garantissant résistance et longévité. Son habillage en acier époxy et bois exotique lui confère un design qui s'intègre parfaitement dans tous les types d'environnements extérieurs, qu'il s'agisse de jardins, de terrasses ou de balcons.

## Sécurisé et innocuité

Ce piège fonctionne à base de biomimétisme pour imiter la présence humaine. Il émet une faible quantité de CO<sub>2</sub>, équivalente à celle de notre respiration, et diffuse également un attractif odorant qui imite nos odeurs corporelles. Cette méthode ciblée permet de préserver la biodiversité en attirant uniquement les moustiques sans impacter les autres insectes comme les papillons, les abeilles, les coccinelles, etc.

## Condition d'installation

- ✓ Sur secteur
- ✓ Près des végétaux
- ✓ A l'ombre
- ✓ A l'abri du vent
- ✓ A mi-distance entre la zone de vie et une retenue d'eau non éliminable



EFFICACITÉ SCIENTIFIQUEMENT PROUVÉE



CONNECTÉE



ECO-RESPONSABLE



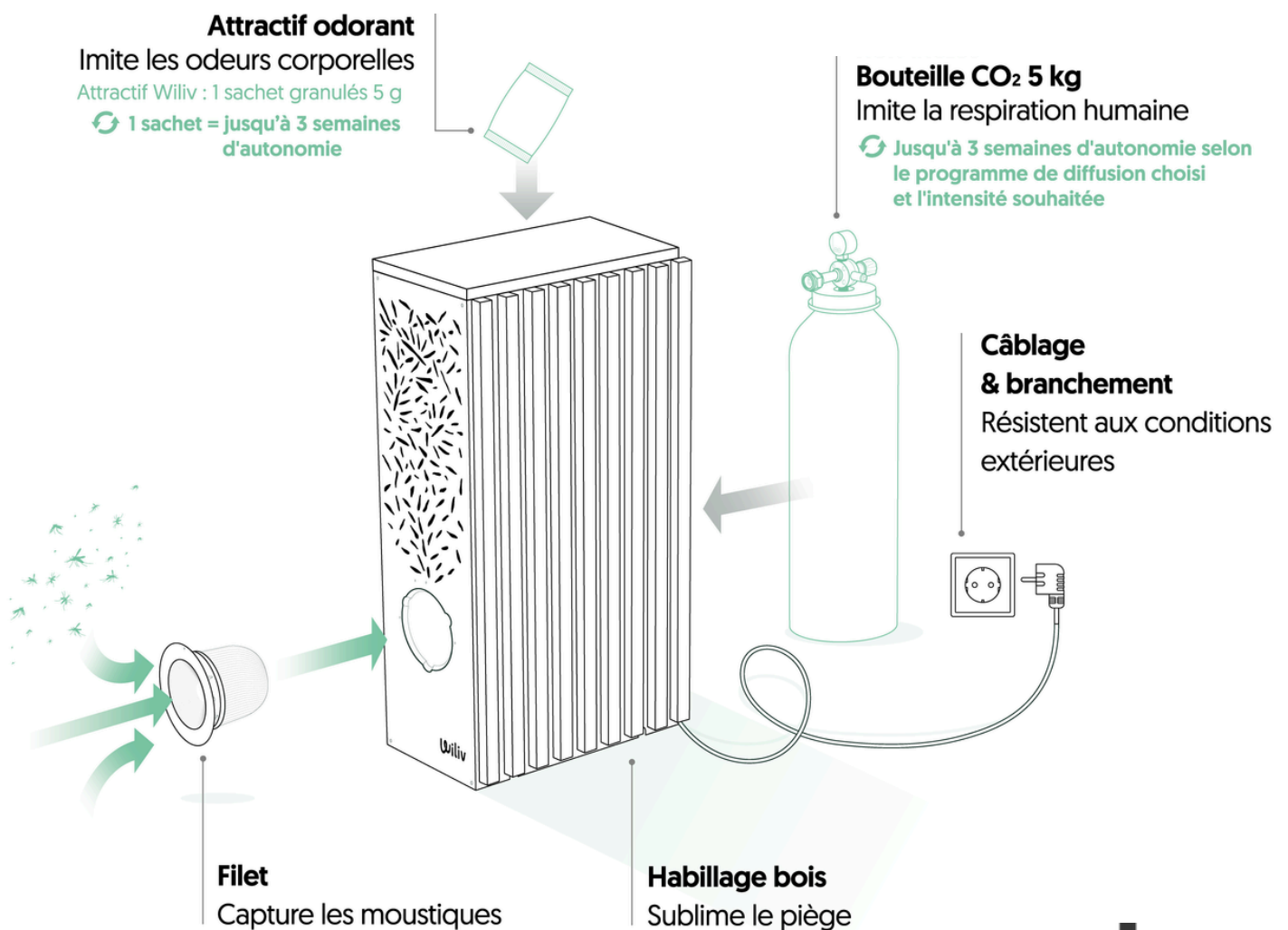
LIGNES ÉPURÉES





## Comment ça fonctionne ?

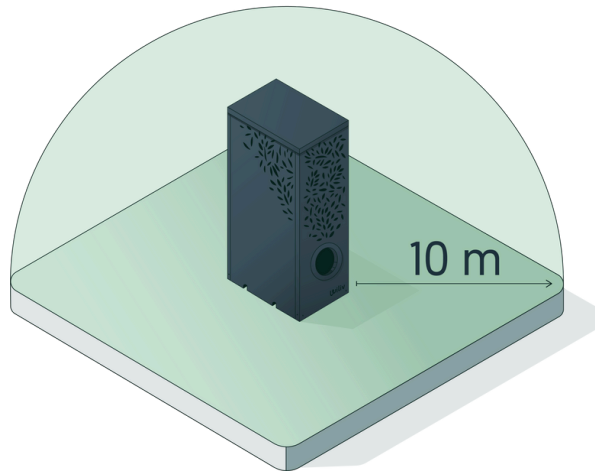
Il piège les moustiques en imitant la présence humaine grâce à une faible diffusion de CO<sub>2</sub> et d'attractif odorant. Une fois attirés par le dispositif, les moustiques sont aspirés et capturés dans le filet.



# Wiliv

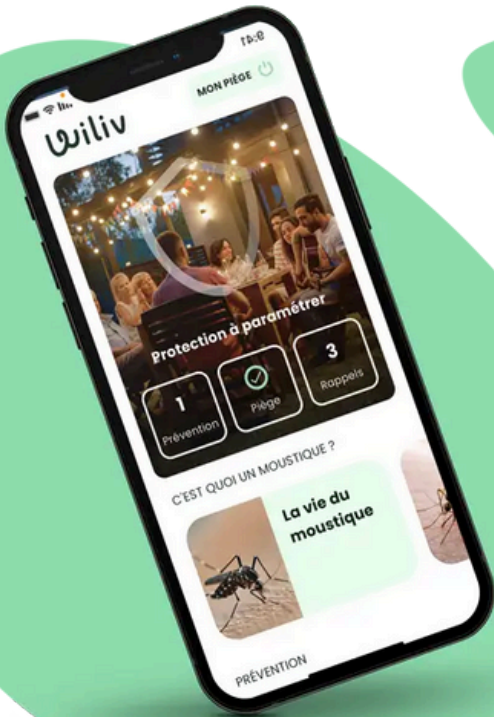
# Idéal pour terrasses, jardins, chez les particuliers

Surface protégée : 300 m<sup>2</sup>



Maximum 10m

Minimum 3m



## Application intelligente

L'application vous permet de bénéficier d'un accompagnement concernant les gestes de prévention, le placement du piège et l'identification des différents types de moustique.

Avec l'application Wiliv, vous savez toujours quand il est temps de changer la bouteille de CO<sub>2</sub> et l'attractif odorant.

Pour maximiser le taux de capture selon le cycle de vie du moustique, il est possible de paramétrer les plages horaires de diffusion du CO<sub>2</sub>.



Suivi de la consommation de CO<sub>2</sub>



Planification de plages horaires



Programmation de rappels pour le changement des consommables



DISPONIBLE SUR  
Google Play

Télécharger dans  
l'App Store